

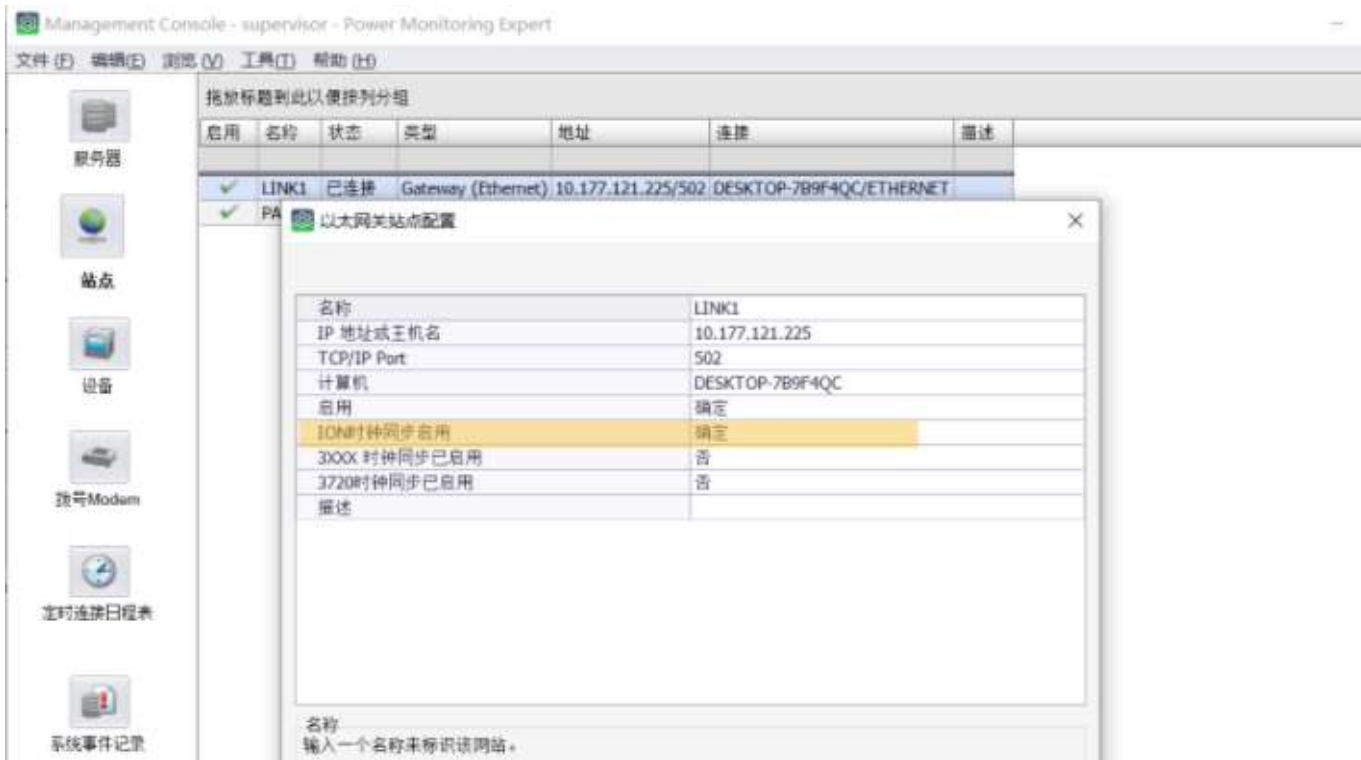
PME2020 施耐德表计时钟同步

问题描述：
针对施耐德标准的表计，如何实现时钟同步？

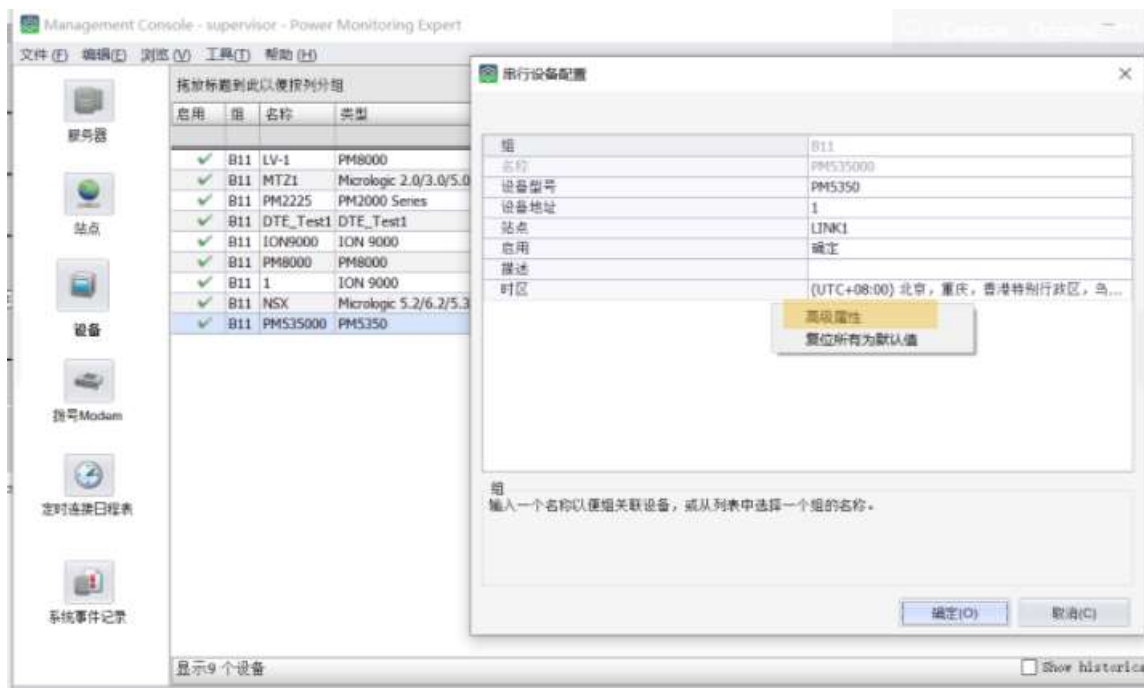
解决方案：
步骤如下：

一、网关下的串口设备

1. site 站点启用时钟同步



2. 对应 PM5350 的设备进行时钟同步设定，需要进入高级属性中设定



二、以太网设备

直接双击以太网设备，进行设置页面，启用时钟同步改为“确定”

